

FLOORS 20 MM

# Mystone Limestone20



MARAZZI

# Mystone Limestone20

3 tonuri calde pentru a actualiza o piatră de origini străvechi cu un proiect care se evidențiază prin grafica naturală și minimală, abia sesizabilă de incluziuni ușoare. 3 finisaje, inclusiv Velvet cel fin și structurat, cu performanțe excelente antiderapante, 2 formate cu grosime de 20 mm și, printre decorații, ineditul mozaic Foglie. Versatilitate și gust contemporan pentru contexte rezidențiale și comerciale, datorită, de asemenea, noii tehnologii Stepwise, care crește performanța tehnică păstrând suprafața fină.

Colecția este produsă cu noua tehnologie StepWise™, care asigură proprietăți antiderapante și o suprafață fină la atingere și oferă performanțe tehnice ridicate.







# Mystone Limestone20 Index

MPMQ Mystone Limestone20 Ivory Strutturato Rt 60x60cm  
MP8Y Lume Bone Lux 6x24cm

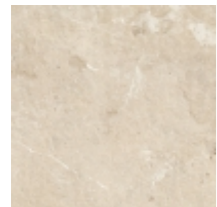
# Mystone Limestone20

- Gresie Fină Porțelanată Colorată în Masă · Gresie Porțelanată



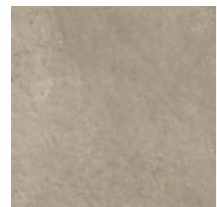
## Ivory

Formato	Superfici	Codice	Descrizione	Spessore	Rett.	Caratteristiche tecniche	Utilizzo	Premium Tech	R	BCR	Pendulum Class	Pend. PTV >36	Australian pendulum	DCOF	Destinazioni d'uso	V	Pezzi per scatola	Mq	Kg	Scatole per pallet	Mq	Kg
80x80cm	Structured Surface	M7FK	Mystone Limestone20 Ivory Strutturato Rettificato	MM 20	·	Rezistență la abraziune profundă , Rezistență la îngheț	Placare de pardoseala	High Performance	R11C	> 0.40	Class 3	36+ Slider 96	>= 0.60	H	V2	1	0,64	28,02	45	28,80	1.260,95	
60x120cm	Structured Surface	M7SS	Mystone Limestone20 Ivory Strutturato Rettificato	MM 20	·	Rezistență la abraziune profundă , Rezistență la îngheț	Placare de pardoseala	High Performance	R11C	> 0.40	Class 3	36+ Slider 96	>= 0.60	H	V2	1	0,72	31,89	36	25,92	1.147,92	
120x120cm	Structured Surface	MFH3	Mystone Limestone20 Ivory Strutturato Rettificato	MM 20	·	Rezistență la abraziune profundă , Rezistență la îngheț	Placare de pardoseala	High Performance	R11C	> 0.40	Class 3	36+ Slider 96	>= 0.60	H	V2	1	1,44	53,29	18	25,92	959,29	
60x60cm	Structured Surface	MPMQ	Mystone Limestone20 Ivory Strutturato Rt	MM 20	·	Rezistență la abraziune profundă , Rezistență la îngheț	Placare de pardoseala		R11C	> 0.40	Class 3	36+ Slider 96	>= 0.60	H	V2	2	0,72	32,40	32	23,04	1.036,90	



## Sand

Formato	Superfici	Codice	Descrizione	Spessore	Rett.	Caratteristiche tecniche	Utilizzo	Premium Tech	R	BCR	Pendulum Class	Pend. PTV >36	Australian pendulum	DCOF	Destinazioni d'uso	V	Pezzi per scatola	Mq	Kg	Scatole per pallet	Mq	Kg
80x80cm	Structured Surface	M7FJ	Mystone Limestone20 Sand Strutturato Rettificato	MM 20	·	Rezistență la abraziune profundă , Rezistență la îngheț	Placare de pardoseala	High Performance	R11C	> 0.40	Class 3	36+ Slider 96	>= 0.60	H	V2	1	0,64	27,86	45	28,80	1.253,81	
60x120cm	Structured Surface	M7SR	Mystone Limestone20 Sand Strutturato Rettificato	MM 20	·	Rezistență la abraziune profundă , Rezistență la îngheț	Placare de pardoseala	High Performance	R11C	> 0.40	Class 3	36+ Slider 96	>= 0.60	H	V2	1	0,72	32,32	36	25,92	1.163,38	
120x120cm	Structured Surface	MFH4	Mystone Limestone20 Sand Strutturato Rettificato	MM 20	·	Rezistență la abraziune profundă , Rezistență la îngheț	Placare de pardoseala	High Performance	R11C	> 0.40	Class 3	36+ Slider 96	>= 0.60	H	V2	1	1,44	52,61	18	25,92	947,02	
60x60cm	Structured Surface	MPMP	Mystone Limestone20 Sand Strutturato Rt	MM 20	·	Rezistență la abraziune profundă , Rezistență la îngheț	Placare de pardoseala		R11C	> 0.40	Class 3	36+ Slider 96	>= 0.60	H	V2	2	0,72	32,04	32	23,04	1.025,37	



## Taupe

Formato	Superfici	Codice	Descrizione	Spessore	Rett.	Caratteristiche tecniche	Utilizzo	Premium Tech	R	BCR	Pendulum Class	Pend. PTV >36	Australian pendulum	DCOF	Destinazioni d'uso	V	Pezzi per scatola	Mq	Kg	Scatole per pallet	Mq	Kg
80x80cm	Structured Surface	M7FH	Mystone Limestone20 Taupe Strutturato Rettificato	MM 20	·	Rezistență la abraziune profundă , Rezistență la îngheț	Placare de pardoseala	High Performance	R11C	> 0.40	Class 3	36+ Slider 96	>= 0.60	H	V2	1	0,64	28,26	45	28,80	1.271,52	
60x120cm	Structured Surface	M7SQ	Mystone Limestone20 Taupe Strutturato Rettificato	MM 20	·	Rezistență la abraziune profundă , Rezistență la îngheț	Placare de pardoseala	High Performance	R11C	> 0.40	Class 3	36+ Slider 96	>= 0.60	H	V2	1	0,72	32,10	36	25,92	1.155,60	

# Legenda

## Destinazioni d'uso

**D**  
Plăci potrivite doar pentru băile și dormitoarele rezidențiale; orice tip de abraziune trebuie evitat.

**E**  
Plăci potrivite pentru orice cameră dintr-o casă, cu excepția zonelor de intrare și bucătării. Rezistență redusă la uzură abrazivă.

**F**  
Plăci potrivite pentru orice cameră dintr-o casă fără acces direct din exterior sau acces neprotejat de covorașe. Rezistență medie la uzură abrazivă.

**G**  
Materiale potrivite pentru încăperi supuse la uzură medie-greu, cum ar fi casele individuale și clădirile comerciale cu trafic redus

**H**  
Materiale potrivite pentru situații de abraziune relativ intensă în medii fără protecție împotriva zgârieturilor, atât în spații publice, cât și private.

## Variazioni cromatiche

**V0**  
Monocromatic - V0: plăcile de aceeași nuanță sunt foarte uniforme, într-o singură culoare.

**V1**  
Aspect uniform - V1: culoare uniformă cu doar diferențe minime între plăcile din aceeași serie de producție

**V2**  
Ușoară variație - V2: diferențe clar distinse în textură și model în cadrul aceleiași serii de producție.

**V3**  
Variație moderată - V3: variație semnificativă în textură, model și culoare de la o placă la alta în cadrul aceleiași serii de producție. Gama de culori ar trebui vizualizată înainte de selectarea materialului.

**V4**  
Variație substanțială/aleatorie - V4: diferențe aleatorii de la o placă la alta. O placă poate avea o textură și o culoare complet diferite de alta. Gama de culori ar trebui vizualizată înainte de selectarea materialului.

# Certificazioni



ISO 14001



ISO 45001



ISO 9001



Green Building Council



GPP



EPD Italy



ISO 17889-1



Certificare Greenguard



Certificare LEED



QBUPEC F+



FDES



Declare



HPD



CAM Sassuolo



CAM Casiglie



CCC



CE 001MRZI



UKCA 001MRZUK



SASO

© Copyright by Marazzi Group S.r.l., 2023.  
All rights reserved, Marazzi Group Srl a Socio Unico  
Viale Regina Pacis, 39 41049 Sassuolo (MO) Italy  
T +39 0536 860800 F +39 0536 860644  
info@marazzi.it www.marazzi.it

La riproduzione dei colori è approssimativa. Le tabelle con i dati riferiti ai contenuti per scatole ed ai pesi degli imballi sono aggiornate al momento della stampa del catalogo, pertanto i dati elencati possono subire variazioni.

Marazzi Group ha la facoltà esclusiva di modificare e sostituire, anche solo parzialmente i componenti dei sistemi illustrati in questo folder, senza l'obbligo di darne preavviso.



**MARAZZI**