

FLOORS 20 MM

Mystone Pietra di Sicilia20



MARAZZI

Mystone Pietra di Sicilia20

Mystone Pietra di Sicilia20 reinterpretează eleganța naturală a pietrei siciliene într-o viziune contemporană, oferind suprafețe texturate cu un caracter autentic și rafinat. Tonalitățile Gri, Alb și Bej valorifică orice proiect exterior, creând atmosfere armonioase și atemporale. Perfectă pentru montaj uscat, pardoseli înălțate și zone carosabile, colecția asigură rezistență și siguranță, făcând spațiile exterioare primitive și durabile.



MQPS Mystone Pietra Di Sicilia20 Grigio Elemento L Rt 15x120cm
MQNZ Mystone Pietra Sicilia20 Grigio Strutturato Rt 60x120cm
MQ7W Lume Green Lux 10x10cm

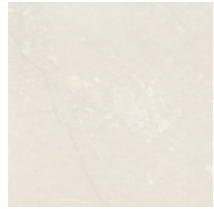


Mystone Pietra di Sicilia20 Index

MQPS Mystone Pietra Di Sicilia20 Grigio Elemento L Rt 15x120cm
MQNZ Mystone Pietra Sicilia20 Grigio Strutturato Rt 60x120cm
MQ7W Lume Green Lux 10x10cm

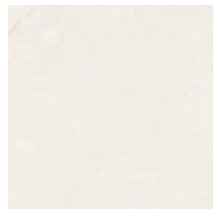
Mystone Pietra di Sicilia20

- Gresie Fină Porțelanată Colorată în Masă · Gresie Porțelanată



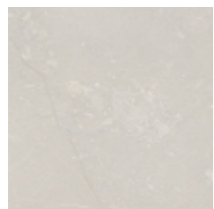
Beige

| Formato | Superfici | Codice | Descrizione | Spessore | Rett. | Caratteristiche tecniche | Utilizzo | Premium Tech | R | BCR | Pendulum Class | Pend. PTV >36 | Australian pendulum | DCOF | Destinazioni d'uso | V | Pezzi per scatola | Mq | Kg | Scatole per pallet | Mq | Kg |
|----------|--------------------|--------|---|----------|-------|--|-----------------------|--------------|------|--------|----------------|------------------|---------------------|---------|--------------------|----|-------------------|------|-------|--------------------|-------|----------|
| 60x60cm | Structured Surface | MQNY | Mystone Pietra Sicilia20 Beige Strutturato Rt | MM 20 | . | Rezistență la abraziune profundă , Rezistență la îngheț | Placare de pardoseala | | R11C | > 0.40 | Class 3 | 36+ Both Sliders | | >= 0.60 | H | V3 | 2 | 0,72 | 33,03 | 32 | 23,04 | 1.056,88 |
| 60x120cm | Structured Surface | MQP1 | Mystone Pietra Sicilia20 Beige Strutturato Rt | MM 20 | . | Rezistență la abraziune profundă , Rezistență la îngheț | Placare de pardoseala | | R11C | > 0.40 | Class 3 | 36+ Both Sliders | | >= 0.60 | H | | 1 | 0,72 | 32,00 | 36 | 25,92 | 1.152,00 |



Bianco

| Formato | Superfici | Codice | Descrizione | Spessore | Rett. | Caratteristiche tecniche | Utilizzo | Premium Tech | R | BCR | Pendulum Class | Pend. PTV >36 | Australian pendulum | DCOF | Destinazioni d'uso | V | Pezzi per scatola | Mq | Kg | Scatole per pallet | Mq | Kg |
|----------|--------------------|--------|--|----------|-------|--|-----------------------|--------------|------|--------|----------------|------------------|---------------------|---------|--------------------|----|-------------------|------|-------|--------------------|-------|----------|
| 60x60cm | Structured Surface | MQNX | Mystone Pietra Sicilia20 Bianco Strutturato Rt | MM 20 | . | Rezistență la abraziune profundă , Rezistență la îngheț | Placare de pardoseala | | R11C | > 0.40 | Class 3 | 36+ Both Sliders | | >= 0.60 | H | V3 | 2 | 0,72 | 33,15 | 32 | 23,04 | 1.060,77 |
| 60x120cm | Structured Surface | MQP0 | Mystone Pietra Sicilia20 Bianco Strutturato Rt | MM 20 | . | Rezistență la abraziune profundă , Rezistență la îngheț | Placare de pardoseala | | R11C | > 0.40 | Class 3 | 36+ Both Sliders | | >= 0.60 | H | V3 | 1 | 0,72 | 32,52 | 36 | 25,92 | 1.170,73 |



Grigio

| Formato | Superfici | Codice | Descrizione | Spessore | Rett. | Caratteristiche tecniche | Utilizzo | Premium Tech | R | BCR | Pendulum Class | Pend. PTV >36 | Australian pendulum | DCOF | Destinazioni d'uso | V | Pezzi per scatola | Mq | Kg | Scatole per pallet | Mq | Kg |
|----------|--------------------|--------|--|----------|-------|--|-----------------------|--------------|------|--------|----------------|------------------|---------------------|---------|--------------------|----|-------------------|------|-------|--------------------|-------|----------|
| 60x60cm | Structured Surface | MQNW | Mystone Pietra Sicilia20 Grigio Strutturato Rt | MM 20 | . | Rezistență la abraziune profundă , Rezistență la îngheț | Placare de pardoseala | | R11C | > 0.40 | Class 3 | 36+ Both Sliders | | >= 0.60 | H | V3 | 2 | 0,72 | 32,86 | 32 | 23,04 | 1.051,57 |
| 60x120cm | Structured Surface | MQNZ | Mystone Pietra Sicilia20 Grigio Strutturato Rt | MM 20 | . | Rezistență la abraziune profundă , Rezistență la îngheț | Placare de pardoseala | | R11C | > 0.40 | Class 3 | 36+ Both Sliders | | >= 0.60 | H | V3 | 1 | 0,72 | 32,51 | 36 | 25,92 | 1.170,20 |

Legenda

Destinazioni d'uso

D
Plăci potrivite doar pentru băile și dormitoarele rezidențiale; orice tip de abraziune trebuie evitat.

E
Plăci potrivite pentru orice cameră dintr-o casă, cu excepția zonelor de intrare și bucătării. Rezistență redusă la uzură abrazivă.

F
Plăci potrivite pentru orice cameră dintr-o casă fără acces direct din exterior sau acces neprotejat de covorașe. Rezistență medie la uzură abrazivă.

G
Materiale potrivite pentru încăperi supuse la uzură medie-greu, cum ar fi casele individuale și clădirile comerciale cu trafic redus

H
Materiale potrivite pentru situații de abraziune relativ intensă în medii fără protecție împotriva zgârieturilor, atât în spații publice, cât și private.

Variazioni cromatiche

V0
Monocromatic - V0: plăcile de aceeași nuanță sunt foarte uniforme, într-o singură culoare.

V1
Aspect uniform - V1: culoare uniformă cu doar diferențe minime între plăcile din aceeași serie de producție

V2
Ușoară variație - V2: diferențe clar distinse în textură și model în cadrul aceleași serii de producție.

V3
Variație moderată - V3: variație semnificativă în textură, model și culoare de la o placă la alta în cadrul aceleași serii de producție. Gama de culori ar trebui vizualizată înainte de selectarea materialului.

V4
Variație substanțială/aleatorie - V4: diferențe aleatorii de la o placă la alta. O placă poate avea o textură și o culoare complet diferite de alta. Gama de culori ar trebui vizualizată înainte de selectarea materialului.

Certificazioni



ISO 14001



Certificare
LEED



UKCA
001MRZUK



ISO 9001



FDES



SASO



Green Building
Council



Declare



GPP



HPD



EPD Italy



CAM Sassuolo



ISO 17889-1



CE 001MRZI

© Copyright by Marazzi Group S.r.l., 2023.
All rights reserved, Marazzi Group Srl a Socio Unico
Viale Regina Pacis, 39 41049 Sassuolo (MO) Italy
T +39 0536 860800 F +39 0536 860644
info@marazzi.it www.marazzi.it

La riproduzione dei colori è approssimativa. Le tabelle con i dati riferiti ai contenuti per scatole ed ai pesi degli imballi sono aggiornate al momento della stampa del catalogo, pertanto i dati elencati possono subire variazioni.

Marazzi Group ha la facoltà esclusiva di modificare e sostituire, anche solo parzialmente i componenti dei sistemi illustrati in questo folder, senza l'obbligo di darne preavviso.



MARAZZI